

# Saya

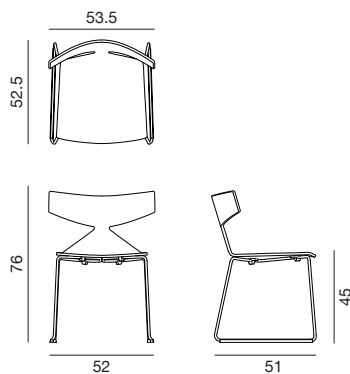
Design by Lievore Altherr Molina, 2013

## Art. 3702

Seduta su fusto a slitta in acciaio cromato e scocca in legno multistrato curvato in diverse colorazioni. Su richiesta, vengono forniti piedini con inserto in feltro per pavimenti in legno.



## Dimensioni \*



\* File CAD 2D - 3D disponibili su [www.arper.com](http://www.arper.com)

## Struttura Base



## Scocca

arper

F +39 0422 791800

T +39 0422 7918

[www.arper.com](http://www.arper.com)

# Saya


## Design by Lievore Altherr Molina, 2013


---

---

### SPECIFICHE DI SPEDIZIONE

**Art.3702**

1 pz = 2  - kg 11,66/ m<sup>3</sup> 0,3

4 pz = 2  - kg 32,22/ m<sup>3</sup> 0,41

---

### TEST RESISTENZA

### TEST IGNIFUGHI

---

### CERTIFICAZIONI AMBIENTALI



### Impilabilità:

– Fino a 10 pz. (sopra i 25 kg deve essere utilizzato un sistema di aiuto alla movimentazione).

arper

F +39 0422 791800

T +39 0422 7918

www.arper.com

# Saya

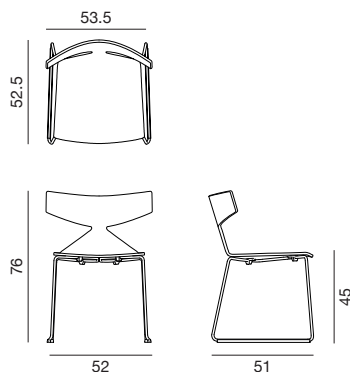
Design by Lievore Altherr Molina, 2013

## Art. 3711

Seduta su fusto a slitta in acciaio cromato e scocca in legno multistrato curvato in diverse colorazioni, con cuscino imbottito applicato alla superficie di seduta in tessuto, pelle, simipelle, tessuto o pelle cliente. Su richiesta, vengono forniti piedini con inserto in feltro per pavimenti in legno.



### Dimensioni \*



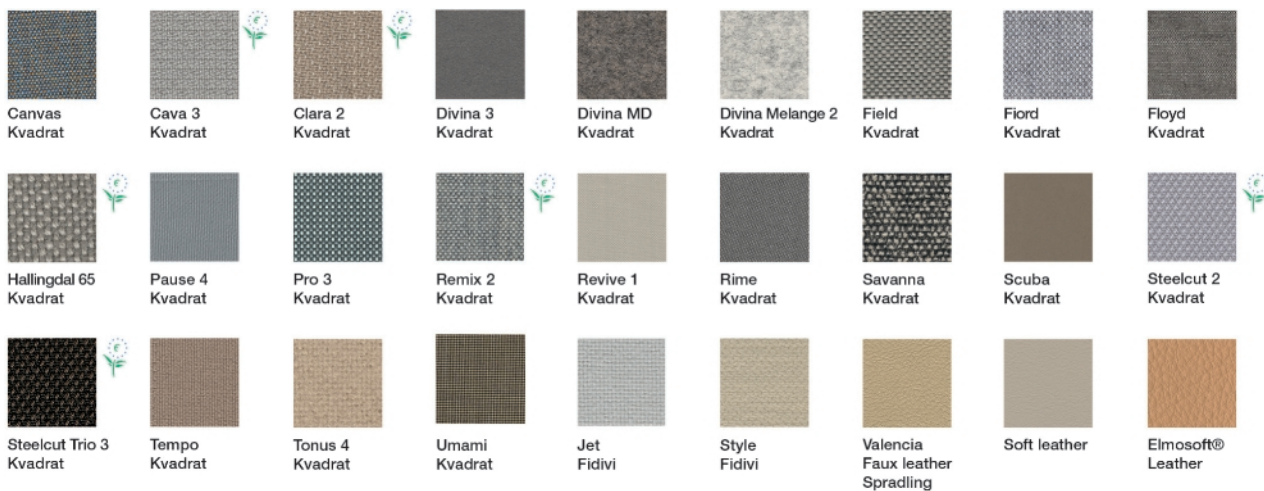
\* File CAD 2D - 3D disponibili su [www.arper.com](http://www.arper.com)

### Struttura Base



### Scocca

#### Carded In



#### Graded In

kvadrat

camira



DESIGN  
TEX



Gabriel



svensson

maharam

Serge Ferrari

arper

F +39 0422 791800

T +39 0422 7918

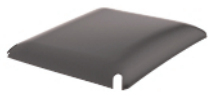
[www.arper.com](http://www.arper.com)

# Saya

## Design by Lievore Altherr Molina, 2013

---

### Accessori:





Sottosedile per Impilaggio  
Art. 3716

---

### SPECIFICHE DI SPEDIZIONE

#### Art.3711

1 pz = 2  - kg 11,66/ m<sup>2</sup> 0,3

4 pz = 2  - kg 32,22/ m<sup>2</sup> 0,41

---

### TEST RESISTENZA

---

### CERTIFICAZIONI AMBIENTALI



---

### CARATTERISTICHE TECNICHE

#### Art.3711

Consumo COL m<sup>2</sup> 0.67

H 140 cm. Consumo COM ml 0.59

---

### TEST IGNIFUGHI

Classe 1IM Similpelle Valencia • California TB117-2013 Cava 3 Clara Canvas Divina MD Divina Melange 2 Divina 3 Pelle fiore Field Hallingdal 65 Jet Jumper 3 Pro 3 Pelle fiore Pause 4 Remix 2 Savanna Steelcut 2 Scuba Steelcut Trio 2 Sunniva Tonus 4 Tempo Similpelle Valencia • BS5852 Sch. 4 Part 1 Similpelle Valencia • BS5852 Sch. 5 Part 1 Cava 3 Clara Canvas Divina MD Divina Melange 2 Divina 3 Pelle fiore Hallingdal 65 Pelle fiore Remix 2 Savanna Steelcut 2 Steelcut Trio 2 Tonus 4 Similpelle Valencia

---

### Impilabilità:

– Con sottosedile: fino a 6 pz. (sopra i 25 kg deve essere utilizzato un sistema di aiuto alla movimentazione).

arper

F +39 0422 791800

T +39 0422 7918

www.arper.com

# Saya

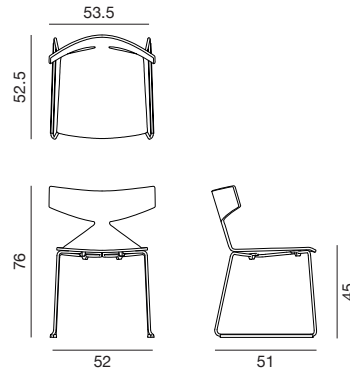
Design by Lievore Altherr Molina, 2013

## Art. 3707

Seduta su fusto a slitta in acciaio cromato e scocca in legno multistrato curvato, interamente rivestita in tessuto, pelle, similpelle, tessuto o pelle cliente. Su richiesta, vengono forniti piedini con inserto in feltro per pavimenti in legno.



### Dimensioni \*



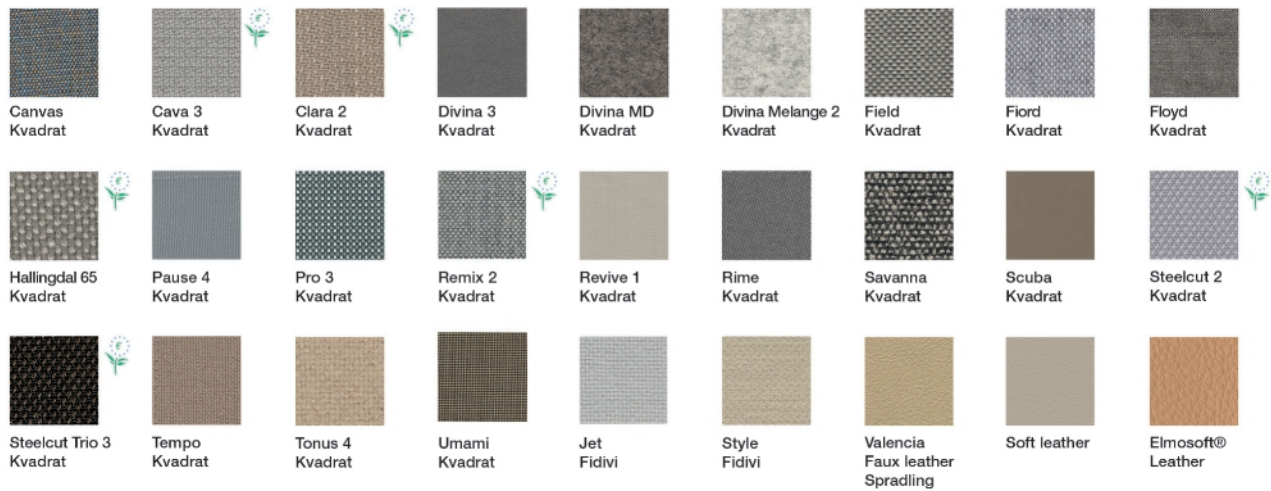
\* File CAD 2D - 3D disponibili su [www.arper.com](http://www.arper.com)

### Struttura Base



### Scocca

#### Carded In



#### Graded In

kvadrat

camira



DESIGN  
TEX



Gabriel



svensson

maharam

Serge Ferrari

arper

F +39 0422 791800

T +39 0422 7918

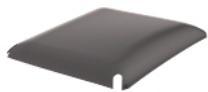
www.arper.com

# Saya

## Design by Lievore Altherr Molina, 2013

---

### Accessori:





Sottosedile per Impilaggio  
Art. 3716

---

### SPECIFICHE DI SPEDIZIONE

**Art.3707**

1 pz = 2  - kg 11,66/ m<sup>2</sup> 0,3

4 pz = 2  - kg 32,22/ m<sup>2</sup> 0,41

---

### TEST RESISTENZA

---

### CERTIFICAZIONI AMBIENTALI



---

### CARATTERISTICHE TECNICHE

**Art.3707**

Consumo COL m<sup>2</sup> 2.58

H 140 cm. Consumo COM ml 1.05

---

### TEST IGNIFUGHI

Classe 1IM Similpelle Valencia • California TB117-2013 Cava 3 Clara Canvas Divina MD Divina Melange 2 Divina 3 Pelle fiore Field Hallingdal 65 Jet Jumper 3 Pro 3 Pelle fiore Pause 4 Remix 2 Savanna Steelcut 2 Scuba Steelcut Trio 2 Sunniva Tonus 4 Tempo Similpelle Valencia • BS5852 Sch. 4 Part 1 Similpelle Valencia • BS5852 Sch. 5 Part 1 Cava 3 Clara Canvas Divina MD Divina Melange 2 Divina 3 Pelle fiore Hallingdal 65 Pelle fiore Remix 2 Savanna Steelcut 2 Steelcut Trio 2 Tonus 4 Similpelle Valencia

---

### Impilabilità:

– Con sottosedile: fino a 6 pz. (sopra i 25 kg deve essere utilizzato un sistema di aiuto alla movimentazione).

arper

F +39 0422 791800

T +39 0422 7918

www.arper.com